

Contenu de l'emballage :



NVR



Câble Ethernet



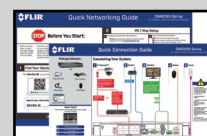
Adaptateur de courant



Câble HDMI



Souris USB



Guides de démarrage rapide

Besoin d'aide?

Visitez notre site Web pour les mises à jour du logiciel et les manuels d'instructions complets



1 Visitez flir.com/security/pro

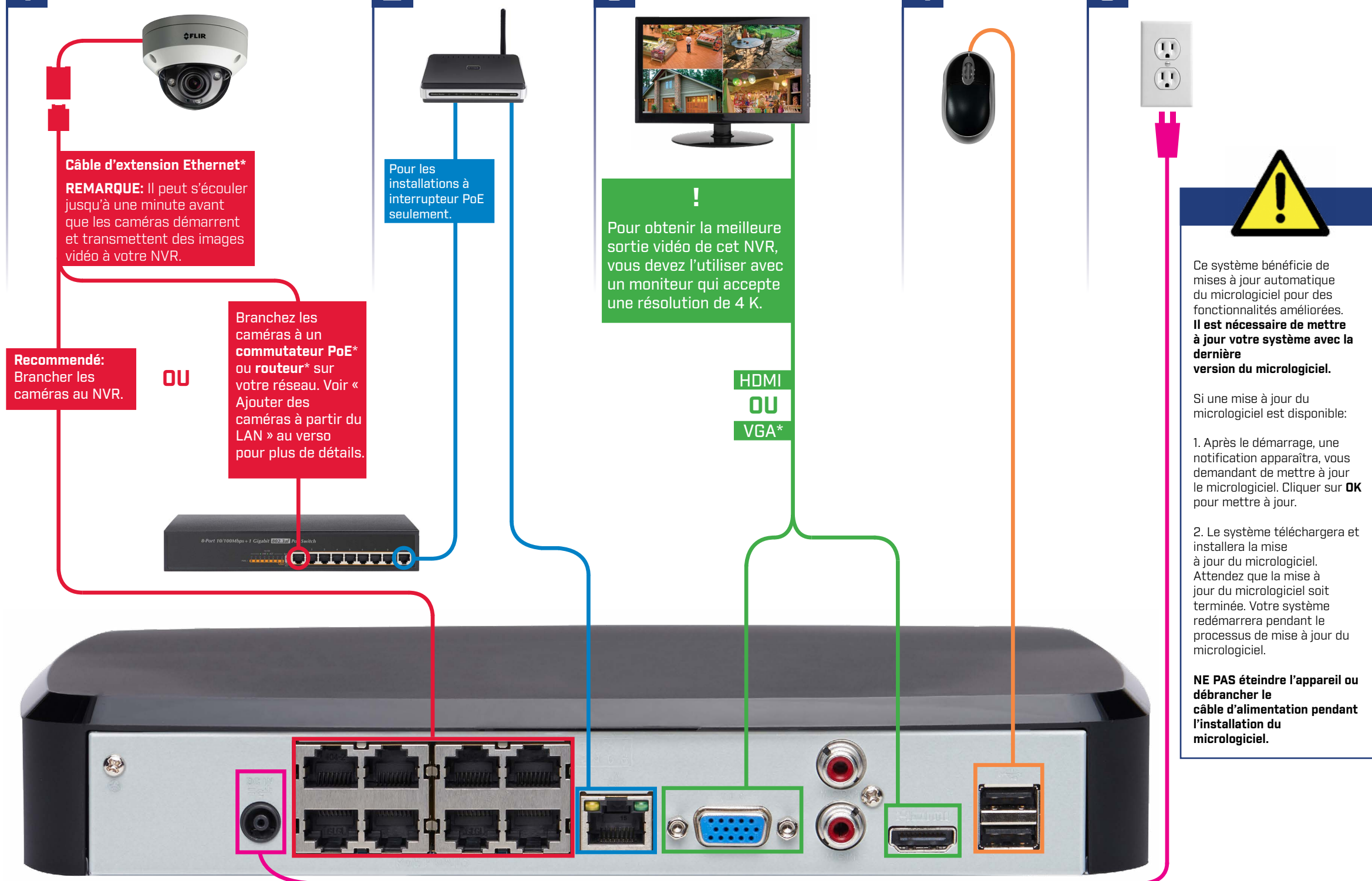
2 Recherchez le numéro de modèle de votre produit

3 Cliquez sur votre produit dans les résultats de la recherche

4 Cliquez sur l'onglet **Downloads**

Connecter votre système

- 1 Caméras IP**
- 2 Routeur*
- 3 Moniteur*
- 4 Souris
- 5 Alimentation



* Non inclus / vendus séparément.

** Les caméras sont incluses uniquement avec les systèmes intégrés. Les systèmes indépendants ne sont pas fournis avec une caméra.

Création d'un nouveau mot de passe

Lorsque vous utilisez votre système pour la première fois, vous serez invité à créer un nouveau mot de passe de six caractères.

1. En visionnement en direct, cliquez avec le bouton droit et cliquez sur Menu principal.
2. Entrez votre nom d'utilisateur pour le NVR (par défaut : **admin**) et votre mot de passe (par défaut : **000000**).
3. Entrez un nouveau mot de passe sécurisé. Ce mot de passe sera utilisé pour vous connecter à votre système dès maintenant.

Prenez note de votre mot de passe ci-dessous et gardez-le dans un endroit sécuritaire :

Utilisation de la souris

1. CLIQUER AVEC LE BOUTON GAUCHE :

- En mode d'écran partagé : Double cliquer sur un canal pour le visualiser en plein écran. Double cliquer à nouveau pour retourner au mode d'écran partagé.

- Lors de la navigation entre les menus : Cliquer pour ouvrir une option de menu.

2. CLIQUER AVEC LE BOUTON DROIT :

- Lors de la visualisation en direct : Cliquer avec le bouton droit n'importe où sur l'écran pour ouvrir le menu rapide.
- Lors de la navigation entre les menus : Cliquer avec le bouton droit pour sortir des menus.

3. ROULETTE DE DÉFILEMENT :

- Lors de la visualisation en direct : Utilisez la roulette de défilement afin de faire un zoom avant et arrière.

REMARQUE : Dans la visualisation en direct, passez le curseur de la souris sur le bas de l'écran pour ouvrir la barre de navigation. Déplacez le curseur de la souris en l'éloignant du bas de l'écran pour fermer la barre de navigation.



Réglage de la date et de l'heure

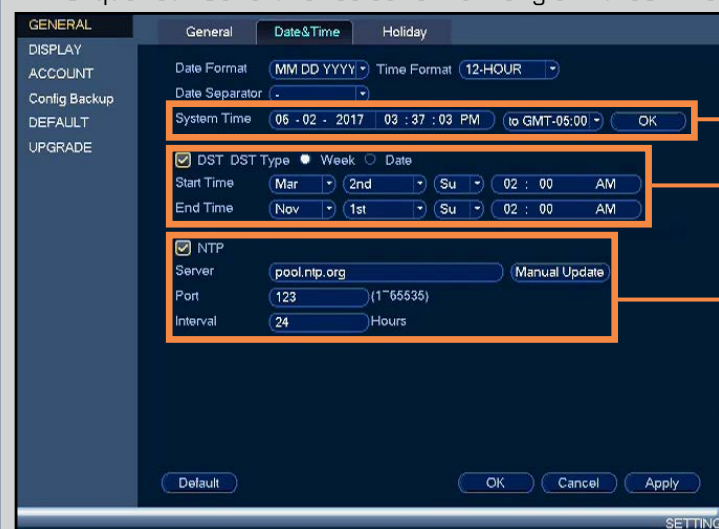
Il est important de régler la bonne heure afin que l'horodatage soit précis sur les enregistrements vidéo.

1. En visionnement en direct, cliquer avec le bouton droit et cliquer sur **Main Menu**.
2. Ouvrez une session avec le nom d'utilisateur du système (par défaut : **admin**) et votre nouveau mot de passe sécurisé.
- 3.



Appuyer sur **X** et choisissez **Setting**

4. Cliquer sur **General** et sélectionner l'onglet **Date&Time**.



Saisir l'heure et choisir le fuseau horaire, et cliquer sur **OK**.

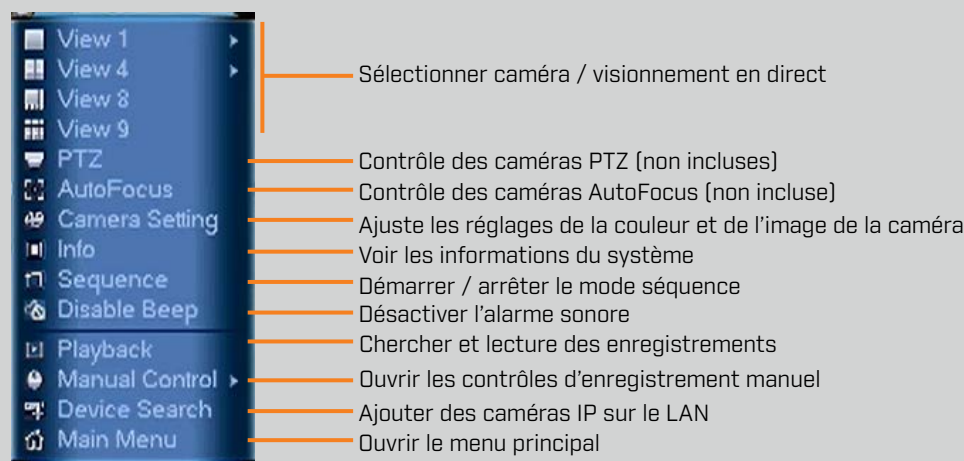
Cochez **DST** afin d'activer automatiquement les mises à jour de l'heure avancée.

(Optionnel) Cochez **NTP** pour synchroniser votre système un serveur horaire Internet. Cliquez sur **Manual Update** pour actualiser l'heure instantanément.

REMARQUE : Une connexion Internet permanente est requise pour utiliser le NTP.

Utilisation du menu rapide

Cliquez sur le bouton droit pour ouvrir le menu rapide.



Lecture et recherche

1. À partir du visionnement en direct, cliquez sur le bouton droit et cliquez sur **Playback**.
2. Ouvrez une session avec le nom d'utilisateur du système (par défaut : **admin**) et votre nouveau mot de passe sécurisé.
3. Dans le calendrier à droite, sélectionner la date de lecture.
4. Utilisez les menus déroulants afin de sélectionner les canaux que vous désirez reproduire. Cliquez sur les options d'affichage () pour faire la lecture de plusieurs canaux en même temps.
5. Cliquez sur la barre de vidéo pour sélectionner la durée de reproduction La lecture débute à l'heure sélectionnée.



Sélectionnez le jour de lecture.

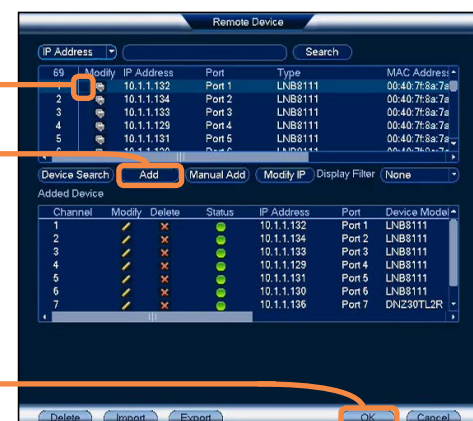
Sélectionnez les canaux à lire.

Cliquez sur la barre pour sélectionner une période de lecture.

Ajouter des caméras à partir du LAN

Suivez les étapes ci-dessous pour ajouter des caméras qui ne sont pas directement branchées aux ports Power over Ethernet (PoE) à l'arrière du NVR.

1. Branchez la caméra à un routeur ou passez au même réseau que le NVR.
2. Cliquez sur le bouton droit de la souris et sélectionnez **Device Search**. Ouvrez une session avec le compte d'administrateur (nom d'utilisateur par défaut : **admin**) et votre nouveau mot de passe sécurisé.
3. Cliquez sur **Device Search**.
4. Cochez la/les caméra(s) que vous souhaitez ajouter.
5. Cliquez sur **Add**. L'indicateur de statut devient vert si la caméra est bien connectée.



REMARQUE : Si l'indicateur de statut est en rouge, cliquez sur Actualiser le nom d'utilisateur, mot de passe, ports et fabricant de la caméra au besoin.

6. Cliquez sur **OK** pour sauvegarder les changements.

Accès rapide à l'information du système

Pour ouvrir rapidement une fenêtre qui affiche l'information vitale du système comme le numéro d'identification de l'appareil, la version du micrologiciel, l'adresse IP de l'appareil, etc.:

1. Ouvrez le Menu Rapide en cliquant sur le bouton droit de votre souris.
2. Cliquez sur **Info**. Entrez le nom d'utilisateur du système (par défaut : **admin**) et votre nouveau mot de passe sécurisé.