

Contenu de l'emballage

- Dôme oculaire réseau fixe 8MP caméra dôme avec audio
- Trousse de montage*
- Capsule RJ45*
- Clé Allen*

* Par caméra dans les emballages multicaméras.

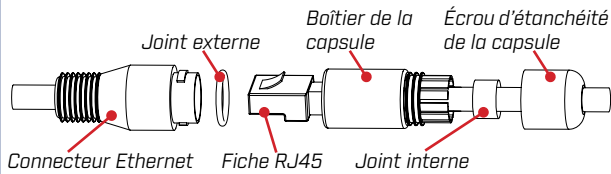
Accessoires compatibles

Pour consulter la liste complète d'accessoires compatibles, visitez le site flir.com/security/cameramounts.

Mesures de sécurité

- Utiliser les câbles d'alimentation à basse tension appropriés afin d'éviter tout risque d'incendie ou de décharge électrique.
- S'assurer d'installer la caméra dans un endroit pouvant soutenir le poids de la caméra.
- Les pièces internes de la caméra ne sont pas réparables par l'utilisateur. Ne pas démonter la caméra.
- Ne pas nettoyer le couvercle de la lentille à l'aide d'un nettoyant abrasif. Utiliser un chiffon doux pour nettoyer le couvercle de la lentille.
- La caméra peut être utilisée à l'extérieur (IP67), mais ne peut pas être immergée dans l'eau.
- Augmenter la longueur du câble Ethernet jusqu'à 300 pi pour votre caméra. Il est possible d'utiliser un coupleur RJ45 ou un commutateur réseau pour relier entre elles les fiches mâles du câble Ethernet. Trois connexions au maximum sont recommandées.

Utilisation de la capsule RJ45 (facultatif)



1. Monter le joint externe sur le connecteur Ethernet de votre caméra et insérer le joint interne dans le boîtier de la capsule.
2. Faire passer l'extrémité dénudée d'un câble Ethernet par les pièces de la capsule RJ45, comme indiqué ci-dessus.
3. Installer une fiche RJ45 à l'extrémité du câble Ethernet et relier le câble au connecteur Ethernet de votre caméra.
4. Vissez le boîtier de la capsule sur le connecteur Ethernet.
5. Vissez hermétiquement l'écrou d'étanchéité de la capsule dans le boîtier de celle-ci.

ATTENTION :

La capsule RJ45 fournie est à l'épreuve des intempéries. Veuillez la sceller avec du silicone si elle est exposée à la pluie.

Avis de la FCC

Cet équipement a été examiné et s'est avéré conforme aux limites pour un dispositif numérique de classe A, conformément à la partie 15 des règles de la FCC. Ces limites sont conçues pour fournir une protection raisonnable contre les interférences nuisibles lorsque l'équipement est utilisé dans un environnement commercial. Cet équipement produit, utilise et peut émettre des ondes de radiofréquence et, s'il n'est pas installé et utilisé selon les instructions, peut causer des interférences nuisibles aux radiocommunications. L'utilisation de cet équipement dans une zone résidentielle est susceptible de causer des interférences nuisibles et l'utilisateur devra corriger, à ses frais, les fréquences émises.

TOUT EST SUR INTERNET!

VISITEZ
flir.com/security/pro

FLIR Systems, Inc., Copyright © 2018

Nos produits étant sans cesse améliorés, FLIR Systems Inc. se réserve le droit de modifier la conception du produit, les spécifications et les prix sans préavis ni aucune obligation. E&OE



N253EA8_QSG_FR_R1

Dôme oculaire réseau fixe 8MP caméra dôme avec audio

GUIDE DE DÉMARRAGE
RAPIDE

Version Française 1.0

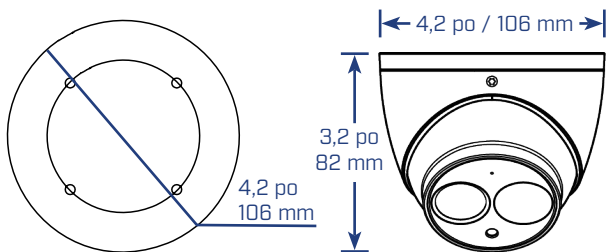
MODÈLE :
SÉRIES N253EA8



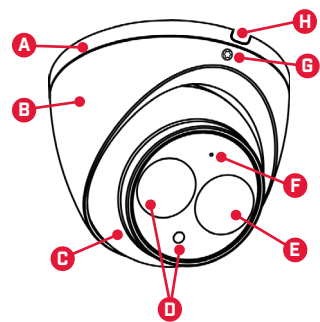
FLIR IP™

flir.com/security/pro

Dimensions et poids



Vue d'ensemble de la caméra



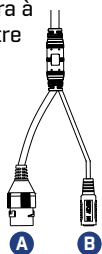
- A. Base de la caméra
- B. Couvercle du dôme
- C. Caméra sphérique
- D. Capteur de lumière et DEL IR
- E. Lentille de la caméra
- F. Microphone intégré : Voir les « Paramètres audio » pour davantage de détails.
- G. Vis de réglage
- H. Encoche du câble

Branchement de la caméra

A. Connecteur Ethernet : Permet de relier la caméra à un NVR, à un routeur ou à un commutateur sur votre réseau à l'aide d'un câble Ethernet ou CAT5e (non inclus). Compatible avec les PoE (802.3af).

REMARQUE : Pour obtenir des consignes sur la façon d'étanchéifier la connexion Ethernet, consulter la section « Utilisation de la capsule RJ45 (facultatif) » au verso de ce guide.

B. Entrée de l'alimentation électrique : Si aucun PoE n'est utilisé, relier la caméra à une source d'alimentation de 12 V c.c. [420 mA ou plus élevé].

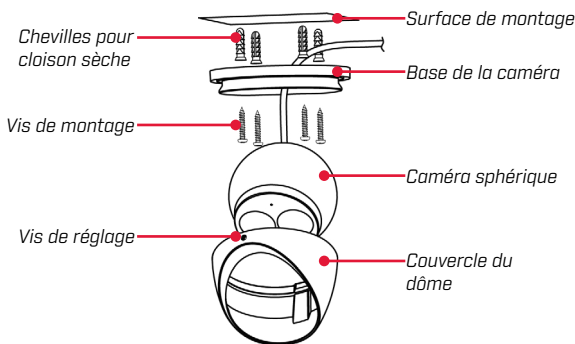
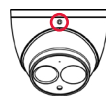


Installer la caméra

ATTENTION :

Testez la caméra avant de sélectionner un emplacement de montage permanent en branchant de façon temporaire la caméra et le câble à votre enregistreur vidéo réseau (NVR).

- Utilisez la clé Allen fournie pour dévisser la vis de réglage du couvercle du dôme. Ne desserrez pas la vis complètement.
- Séparez la base de la caméra, la caméra sphérique et le couvercle du dôme.
- Utilisez le guide de montage inclus afin de marquer l'emplacement des trous des vis de montage et des câbles de la caméra.
- Percez les trous des vis de montage et du câble.
- Passer les câbles de la caméra par sa base.
- Branchez les câbles tels qu'illustrés à la section « Brancher la caméra ».
- Fixez la base de la caméra sur la surface de montage au moyen des vis incluses et des chevilles pour cloison sèche (optionnelles).
- Placez le couvercle du dôme sur la caméra sphérique.
- Fixez le couvercle du dôme sur la base de la caméra.
- Utilisez la clé Allen fournie pour serrer la vis de réglage jusqu'à la moitié de la base de la caméra. Ne serrez pas complètement.
- Placez la caméra sphérique dans la position désirée. Serrez complètement la vis de réglage.



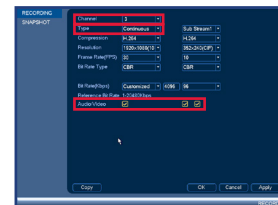
Paramètres audio

ATTENTION :

La fonction audio est désactivée par défaut. L'enregistrement audio et l'usage de l'écoute audio sans consentement sont illégaux dans certaines juridictions. FLIR Systems, Inc. décline toute responsabilité concernant l'usage de produits non conforme aux lois locales.

Pour activer l'enregistrement audio à l'aide d'un NVR FLIR :

- Depuis le Menu principal, cliquer sur et sélectionner **Recording > Recording**.
- Sélectionner l'activation sonore de la caméra sous **Channel**.
- Sous **Type**, sélectionnez **Continuous** ou **Motion**.
- Cocher la case **Audio/Video** pour lancer l'enregistrement. Cocher la case du milieu pour lancer la diffusion audio sur les dispositifs mobiles (tel qu'un téléphone intelligent). Cocher la case de droite pour lancer la diffusion sur les dispositifs à distance.
- Cliquer sur **OK** pour sauvegarder les changements.



Pour activer l'écoute audio à l'aide d'un NVR FLIR :

ATTENTION :

L'activation de l'écoute audio n'active pas l'enregistrement audio. Pour enregistrer un document audio, suivre les étapes précédentes pour permettre un enregistrement audio grâce au NVR FLIR.

REMARQUE : L'écoute audio nécessite un moniteur avec haut-parleurs ou des haut-parleurs connectés au NVR.

- Dans le mode de visionnement en direct, double-cliquer sur le canal sur lequel la caméra est connectée pour l'ouvrir en mode plein écran.
- Passer près du sommet du canal auquel la caméra est connectée et cliquer pour activer / désactiver l'écoute audio.

REMARQUE : Ces instructions sont données en fonction de l'interface du NVR FLIR 4K actuel de Lorex. Pour plus d'information, consulter votre manuel d'instruction sur le flir.com/security/pro.