

Contenidos del paquete

- Cámara de red domo tipo globo ocular fija de 8 megapíxeles con audio
- Kit de montaje*
- Tapa RJ45*
- Llave Allen*

* Por cámara en los paquetes con varias cámaras.

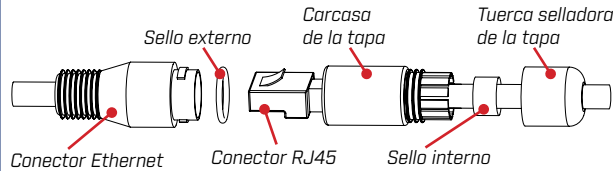
Accesorios compatibles

Para obtener una lista completa de accesorios compatibles, visite flir.com/security/cameramounts.

Precauciones de seguridad

- Utilice un cable eléctrico de bajo voltaje adecuado para evitar un incendio o una descarga eléctrica.
- Asegúrese de instalar la cámara en un área que pueda soportar su peso.
- La cámara no contiene partes que requieran mantenimiento. No desarme la cámara.
- No limpie la cubierta del lente con un material de limpieza abrasivo. Use un paño suave para limpiar la cubierta del lente.
- La cámara está diseñada para uso en exteriores (IP67); pero no, para sumergirse en el agua.
- Extienda el cable Ethernet para la cámara hasta 300 pies. Puede utilizar un acoplador RJ45 o interruptor de red para conectar juntos los extremos machos del cable Ethernet. Se recomienda un máximo de 3 conexiones.

Uso de la tapa RJ45 (opcional)



1. Monte el sello externo sobre el conector Ethernet de la cámara e inserte el sello interno en la carcasa de la tapa.
2. Pase el extremo pelado de un cable Ethernet a través de las piezas de la tapa RJ45, como se muestra arriba.
3. Coloque en el extremo del cable Ethernet un conector RJ45 y conecte el cable al conector Ethernet de la cámara.
4. Atornille la carcasa de la tapa en el conector Ethernet.
5. Atornille la tuerca selladora de la tapa a la carcasa de la tapa.

ATENCIÓN:

La tapa RJ45 proporcionada es resistente al clima. Selle la tapa con silicona si va a quedar expuesta a la lluvia con regularidad.

Aviso de la FCC

Este equipo fue evaluado y cumple con los límites de un dispositivo digital de clase A, de acuerdo con la Parte 15 de las normas de la FCC. Estos límites se diseñaron para ofrecer una protección razonable contra interferencias peligrosas cuando el equipo funciona en un entorno comercial. Este equipo genera, usa y puede irradiar energía de radiofrecuencia y, si no se instala o no se usa según las instrucciones, puede causar interferencias peligrosas en las radiocomunicaciones. Es probable que el funcionamiento de este equipo en un área residencial cause interferencias peligrosas; en ese caso, el usuario necesitará corregir la interferencia por su cuenta.

TODO ESTÁ EN LA WEB.

VISITE

flir.com/security/pro

FLIR Systems, Inc., Copyright © 2018

Ya que nuestros productos están sujetos a mejoras continuas, FLIR Systems Inc. se reserva el derecho de modificar el diseño de la imagen, las especificaciones y los precios sin aviso y sin incurrir en ninguna obligación. Excepto errores y omisiones

Cámara de red domo tipo globo ocular fija de 8 megapíxeles con audio

GUÍA DE INICIO RÁPIDO
Versión en Español 1.0

MODELO:
SERIE N253EA8



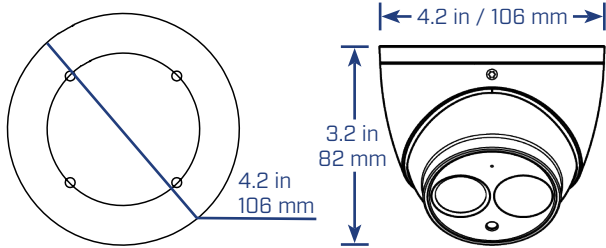
FLIR IP™

flir.com/security/pro

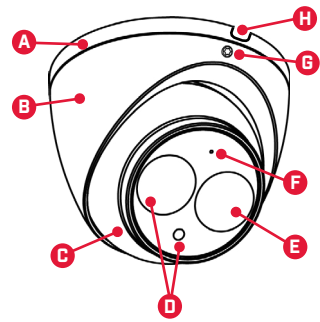


N253EA8_QSG_SP_R1

Pesos y dimensiones



Descripción general de la cámara



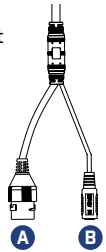
- A. Base de la cámara**
- B. Cubierta en forma de domo**
- C. Cámara esférica**
- D. Sensor de luz y ledes IR**
- E. Lente de la cámara**
- F. Micrófono incorporado:** Vaya a "Configuraciones de audio" para obtener más detalles.
- G. Tornillo de ajuste**
- H. Ranura para cables**

Cómo conectar la cámara

A. Conector Ethernet: Conecte la cámara a un NVR, un enrutador o un interruptor en su red con un cable Ethernet CAT5e o mejor (no está incluido). Compatible con PoE (802.3af).

NOTA: Para obtener instrucciones sobre la impermeabilización de la conexión Ethernet, consulte "Uso de la tapa RJ45 [opcional]" en la parte posterior de esta guía.

B. Entrada de corriente eléctrica: Si no utiliza un PoE, conecte la cámara a una fuente de alimentación de 12 V CC (se requiere que sea de 420 mA o superior).

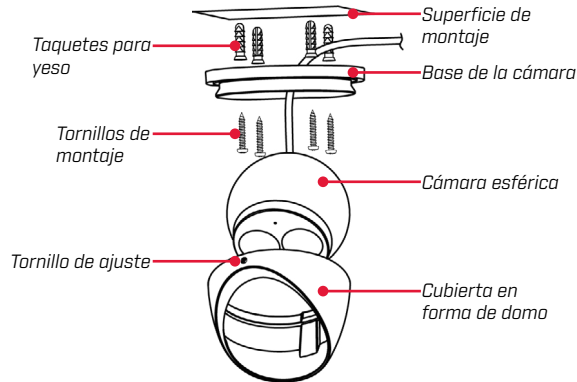
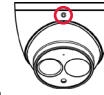


Instalación de la cámara

ATENCIÓN:

Pruebe la cámara antes de seleccionar un lugar de instalación permanente mediante la conexión temporal de la cámara y el cable a su NVR.

- Use la llave Allen incluida para aflojar el tornillo de ajuste en la cubierta del domo. No afloje por completo.
- Separe la base de la cámara, la cámara de bolas y la cubierta del domo.
- Use la plantilla de montaje incluida para marcar los orificios donde colocará los tornillos de montaje y el cable de la cámara.
- Perfore los orificios para los tornillos de montaje y el cable de la cámara.
- Pase los cables de la cámara a través de la base de la cámara.
- Conecte los cables como se muestra en la sección "Conexión de la cámara".
- Monte la base de la cámara a la superficie de montaje con los tornillos incluidos y taquetes para yeso opcionales.
- Coloque la cubierta del domo sobre la cámara de bolas.
- Fije la cubierta del domo a la base de la cámara.
- Use la llave Allen incluida para ajustar el tornillo a la base de la cámara. No ajuste por completo.
- Mueva la cámara esférica a la posición que desee. Ajuste el tornillo completamente.



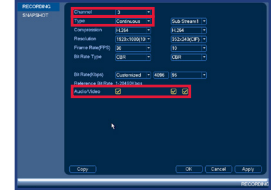
Configuraciones de audio

ATENCIÓN:

El audio se deshabilita de forma predeterminada. La grabación de audio o el uso de audios de escucha sin consentimiento es ilegal en ciertas jurisdicciones. FLIR Systems, Inc. no asume responsabilidad por el uso de sus productos que no cumpla con las leyes locales.

Para habilitar la grabación de audio a través de un FLIR NVR:

- En el Menú principal, haga clic en y seleccione **Recording > Recording**.
- Seleccione la cámara con audio habilitado en **Channel**.
- En **Type**, seleccione **Continuous o Motion**.



- Marque el casillero de verificación **Audio/Video** para activar la grabación de audio. Marque el casillero de verificación central para activar la transmisión de audio a los dispositivos remotos (como un teléfono inteligente). Marque el casillero de verificación derecho para activar la transmisión de video a los dispositivos remotos.
- Haga clic en **OK** para guardar los cambios.

Para activar el audio de escucha a través de un FLIR NVR:

ATENCIÓN:

La activación del audio de escucha no habilita la grabación de audio. Para grabar un audio, siga los pasos anteriores para activar la grabación de audio a través de FLIR NVR.

NOTA: El audio de escucha requiere un monitor con parlantes o parlantes conectados al NVR.

- En la Visualización en vivo, haga doble clic en el canal de la cámara para abrir en pantalla completa.
- Desplácese cerca de la parte superior del canal en donde está conectada la cámara y haga clic para activar / o desactivar el audio de escucha.

NOTA: Estas instrucciones se basan en la interfaz actual del FLIR 4K NVR. Para obtener más información, consulte el manual de instrucciones de su NVR flir.com/security/pro.